



**THE  
COSMOPOLITAN**

\*  
GIỮA TÂM ĐIỂM  
THƯƠNG MẠI SÔI ĐỘNG  
TẠI CỬA NGÕ QUỐC TẾ  
CỦA THỦ ĐÔ

\*  
NƠI VỊ TRÍ  
TẠO NÊN VỊ THẾ





  
THE  
COSMOPOLITAN

  
IMPERIA  
SIGNATURE

## SẢN PHẨM TIẾP THEO TRONG BỘ SƯU TẬP IMPERIA SIGNATURE



Kiến tạo từ những tiêu chuẩn khắt khe và tư duy thẩm mỹ dẫn đầu, **Imperia Signature** mang đến một bộ sưu tập giới hạn, nơi mỗi chi tiết đều phản chiếu tuyên ngôn sống của những chủ nhân thời đại mới.

Trên hành trình khai mở những không gian sống biểu tượng, **Imperia Signature** tiếp tục hiện diện tại những tọa độ đắt giá, định hình phong cách sống và nâng tầm chuẩn mực thượng lưu.

# CĂN HỘ THƯƠNG GIA ĐẦU TIÊN TẠI THÀNH PHỐ THƯƠNG MẠI QUỐC TẾ GLOBAL GATE



Chào mừng đến với **THE COSMOPOLITAN**, sự kết hợp của Global-residences - căn hộ cao cấp tọa lạc tại vị trí trung tâm và tiện nghi khách sạn đẳng cấp quốc tế nay được nâng tầm hơn với những tiêu chí, tiêu chuẩn đậm chất thương gia.





## TỔNG QUAN DỰ ÁN



Quy mô dự án

**3** toà tháp

Chiều cao

**45** tầng nổi

Thang máy

**8-9** thang/toà

Hầm gửi xe  
**3** tầng hầm  
liên thông

Tổ hợp  
**4** tầng khối đế thương mại  
- Shophouse - văn phòng

Loại hình sản phẩm:

- ◆ Suite apartments
- ◆ 2-bedroom apartments
- ◆ 3-bedroom apartments

Vị trí: Global Gate, Đông Anh, Hà Nội

Hình thức sở hữu: Lâu dài

Đơn vị phát triển: MIK GROUP

Đơn vị bảo trợ tài chính: VPBank



\*  
CITY LIFE,  
GLOBAL VIBE

01

TÂM ĐIỂM THƯƠNG MẠI  
GIỮA TRÁI TIM MỚI CỦA  
PHÍA ĐÔNG HÀ NỘI





## ĐẤT VÀNG TRUNG TÂM, NƠI ĐỊNH HÌNH CHUẨN MỰC THỊNH VƯỢNG



Đất vàng trung tâm là nơi hội tụ các công trình tháp văn phòng, khu thương mại lớn, những biểu tượng của thành phố, khách sạn hay cửa hàng boutique cao cấp...

Tọa lạc trên quỹ đất vàng hiếm có tại tâm điểm của phía Đông Hà Nội, **THE COSMOPOLITAN** mang trong mình dấu ấn của một tổ hợp hiện đại, nơi hội tụ nhịp sống sôi động và những chuẩn mực thịnh vượng.



Quận 1, TP. HCM



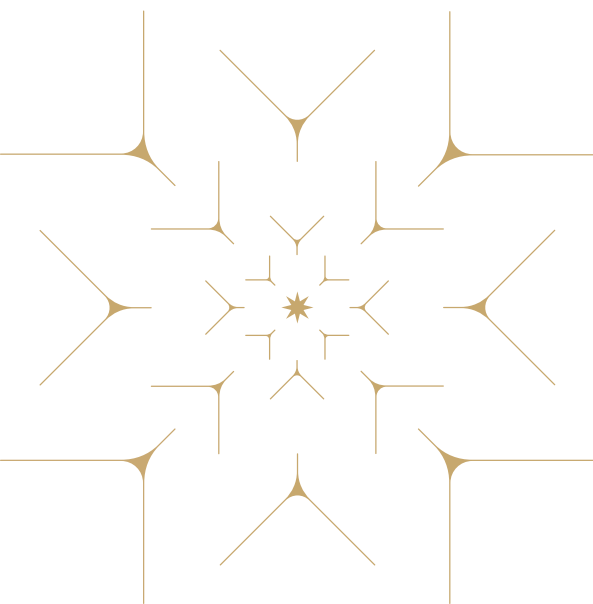
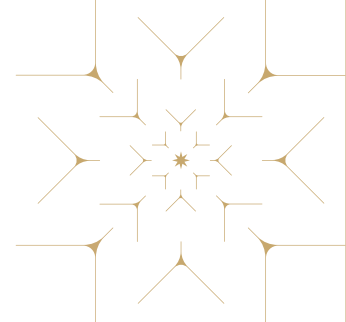
Quận Central Park, Mỹ



Quận Orchard, Singapore



Quận Hoàn Kiếm, Hà Nội

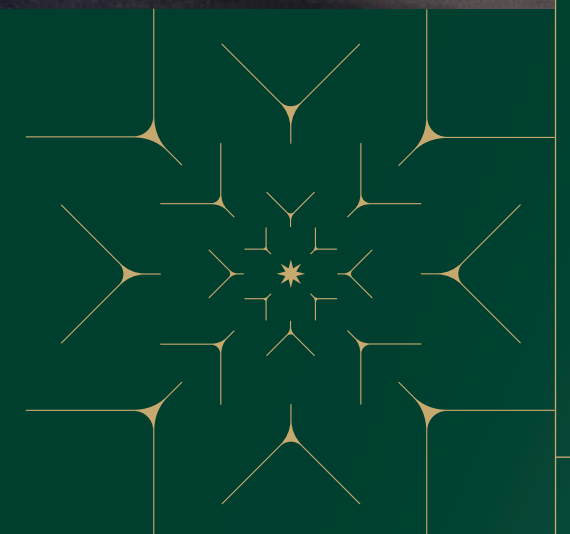




## BIỂU TƯỢNG SỐNG – LÀM VIỆC – THƯƠNG MẠI MỚI



Kết nối khu vực căn hộ cao cấp, văn phòng hiện đại và shophouse khối đế, **THE COSMOPOLITAN** mở ra một lựa chọn mới cho giới doanh nhân và thế hệ cư dân đô thị năng động đang kiếm tìm sự giao thoa hoàn hảo giữa công việc và cuộc sống.



# 02

## INTER-CITY HUB

Định vị đô thị mới kết nối trung tâm và sân bay

Mô hình Inter-City Hub được áp dụng cho các tổ hợp cao tầng có vị trí đặc biệt tọa lạc giữa trung tâm thành phố và sân bay. Đây là những khu vực chiến lược với hạ tầng hiện đại và sức bật phát triển kinh tế thương mại mạnh mẽ.



### ODAIBA, TOKYO

Nằm giữa trung tâm Tokyo và sân bay quốc tế Haneda, Odaiba là một hòn đảo nhân tạo phát triển với các trung tâm mua sắm, khu giải trí và khách sạn. Khu vực này tận dụng tốt vị trí để thu hút cả khách quốc tế lẫn người dân địa phương, luôn luôn là một trong những điểm phải dừng chân khi tới Tokyo, Nhật Bản.



### LA DÉFENSE, PARIS

Nằm giữa trung tâm Paris và sân bay Charles de Gaulle, La Défense là khu tài chính lớn nhất châu Âu với các tòa nhà văn phòng hiện đại, trung tâm thương mại và không gian nghệ thuật công cộng, tạo sức hút cho giới doanh nhân và du khách.

### CANARY WHARF, LONDON

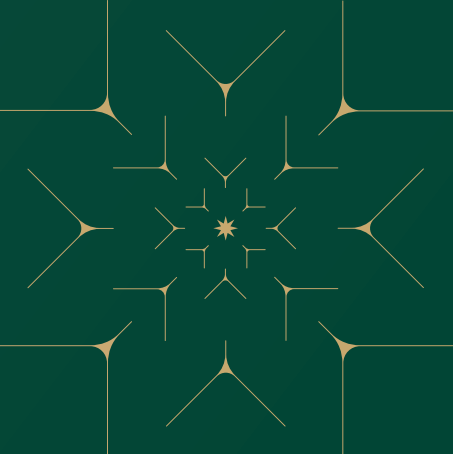
Cách trung tâm London và sân bay London City Airport khoảng 15 phút, Canary Wharf là trung tâm tài chính và thương mại lớn thứ hai của London. Khu vực này nổi tiếng với các tòa nhà cao tầng, văn phòng và không gian mua sắm hiện đại.



### JURONG GATEWAY, SINGAPORE

Jurong Gateway là khu trung tâm thứ hai của Singapore, nằm giữa trung tâm thành phố và sân bay Changi. Khu vực này được phát triển với các tòa văn phòng, trung tâm thương mại và các khu dân cư hiện đại, phục vụ nhu cầu cả trong và ngoài nước.





## TÂM ĐIỂM KẾT NỐI, ĐÓN ĐẦU HẠ TẦNG HIỆN ĐẠI



Tọa lạc tại Global Gate, **THE COSMOPOLITAN** tiên phong đón đầu mạng lưới hạ tầng và giao thông hiện đại khi nằm giữa 2 sân bay quốc tế Nội Bài (Hà Nội) và sân bay quốc tế Gia Bình (Bắc Ninh).

Đồng thời, Cầu Tứ Liên dự kiến được hoàn thành đúng thời điểm bàn giao dự án, tạo nên bước nhảy vọt trong kết nối liên vùng, trở thành yếu tố thiên thời, gia tăng mạnh mẽ tiềm năng và giá trị bất động sản.



(\*) Thông tin được tổng hợp từ nhiều nguồn

# 03

## QUY HOẠCH TỶ LỆ VÀNG CHO CHUẨN SỐNG SANG

Với 0.5 ha diện tích xây dựng, 3 tòa tháp của **THE COSMOPOLITAN** tận hưởng hơn 40 ha cảnh quan xanh và tiện ích ngoài trời, mặt nước bao gồm:

**32** ha mặt hồ

**7,4** ha Công viên và cây xanh

**1,5** ha tiện ích khối đế

Những đặc quyền riêng biệt khác như:

**03** Điểm drop off ở 3 vị trí mặt đường lớn

**06** Sảnh căn hộ - văn phòng riêng biệt

**03** Hầm gửi xe liên thông, tổng diện tích gần 50.000m<sup>2</sup>, lớn hơn 25 % so với tiêu chuẩn cao cấp





# \* 04

## THIẾT KẾ KIẾN TRÚC MANG CẢM HỨNG QUỐC TẾ

Vươn cao với diện mạo thanh thoát, tiết diện kính lớn trên mặt đứng của **THE COSMOPOLITAN** tái hiện nhịp sống sôi động của những trung tâm tài chính và thương mại nổi tiếng toàn cầu. Hiệu ứng ánh sáng và bóng đổ dẫn ánh mắt hướng lên đỉnh tòa tháp, tạo liên tưởng đến hình ảnh chiếc vương miện cao quý. Tất cả được nâng đỡ trên nền khối đế terracotta bền vững, tạo nên một công trình duy mỹ mang giá trị trường tồn.

# 05

## THIẾT KẾ RIÊNG CHO NHU CẦU CỦA CÁC THƯƠNG GIA

Lấy cảm hứng từ các VIP Lounge tại sân bay quốc tế, **SIGNATURE SKY LOUNGE** trên tầng 29 của mỗi toà tháp **THE COSMOPOLITAN** là trải nghiệm đặc quyền dành cho những Cư dân đẳng cấp thương gia.



### **Signature Sky Lounge**

Nơi gặp gỡ, giao lưu và tổ chức sự kiện riêng tư.



### **Business Lounge**

Không gian thư giãn trước những chuyến đi quan trọng.



### **Wine & Cigar Lounge**

Một góc thư giãn tinh tế dành cho những người yêu thích thưởng thức xì gà và rượu vang.



### **Library & Co-Working Space**

Thư viện tĩnh lặng với bộ sưu tập sách và tạp chí chọn lọc kết hợp cùng không gian làm việc đầy linh hoạt, tiện nghi.



### **Gallery Space**

Không gian trưng bày các bộ sưu tập nghệ thuật, thiết kế hay phong cách sống.



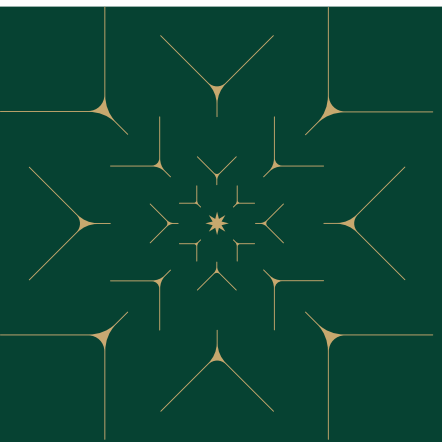
### **Signature Concierge**

Hệ thống dịch vụ hỗ trợ cá nhân hóa, từ sắp xếp lịch trình, tổ chức hội họp đến hỗ trợ di chuyển.









## “TRỢ LÝ CÁ NHÂN” ĐA NHIỆM



Thấu hiểu nhịp sống bận rộn và những tiêu chuẩn cao của cư dân thượng gia, dịch vụ Signature Concierge được thiết kế như một trợ lý cá nhân, luôn sẵn sàng hỗ trợ từ công việc kinh doanh đến các nhu cầu trong đời sống hàng ngày.

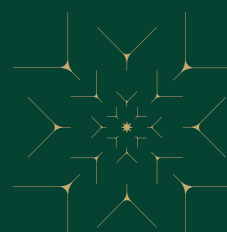
**FAMILY CARE:** Trông nom nhà cửa ngắn hạn

**RENTAL CARE:** Ký gửi cho thuê căn hộ và Kiểm tra căn hộ định kỳ

**DELIVERY CARE:** Nhận và bảo quản thư tín, bưu phẩm trong 24h

**PERSONAL ASSISTANT:** Sắp xếp lịch trình du lịch, booking vé máy bay, khách sạn, nhà hàng...

**QUẢN GIA:** Tổ chức tiệc, tiếp đón khách...



# \* 06

## MỞ RA MỘT THẾ GIỚI TRẢI NGHIỆM PHONG PHÚ

Với gần 100 tiện ích hiện đại trên quy mô 7.500m<sup>2</sup> toàn dự án  
Đặc quyền trải nghiệm với gần 30 tiện ích tại 08 tầng thuộc mỗi tòa



### TẦNG 29: SIGNATURE SKY LOUNGE

01. Wine & Cigar Lounge
02. Gallery Space
03. Business Lounge
04. Signature Sky Lounge
05. Library & Co-working Space
06. Signature Concierge

### TẦNG 28: HORIZON CLUB

07. Golf hub
08. Living room/ Family lounge
09. Phòng chiếu phim
10. Khu vực dịch vụ

### TẦNG 10: RESIDENTIAL COMMUNITY

11. Phòng tập Sky Gym
12. Phòng Boxing
13. Phòng thể thao đa năng
14. Studio nhảy
15. Phòng Yoga
16. Water relaxing & Spa
17. Phòng thiền
18. Phòng đa năng
19. Phòng họp cộng đồng cư dân
20. Phòng sinh hoạt cộng đồng
21. Pantry

### TẦNG 9: WONDER EXPLORERS

22. Khu vui chơi sáng tạo cho trẻ em
23. Khu vui chơi năng động cho trẻ em
24. Studio học tập và nghệ thuật cho trẻ em
25. Phòng game

### TẦNG 1-4: COMMERCIAL PODIUM

26. Sảnh cư dân
27. Sảnh và tiện ích văn phòng
28. Shophouse khối đế



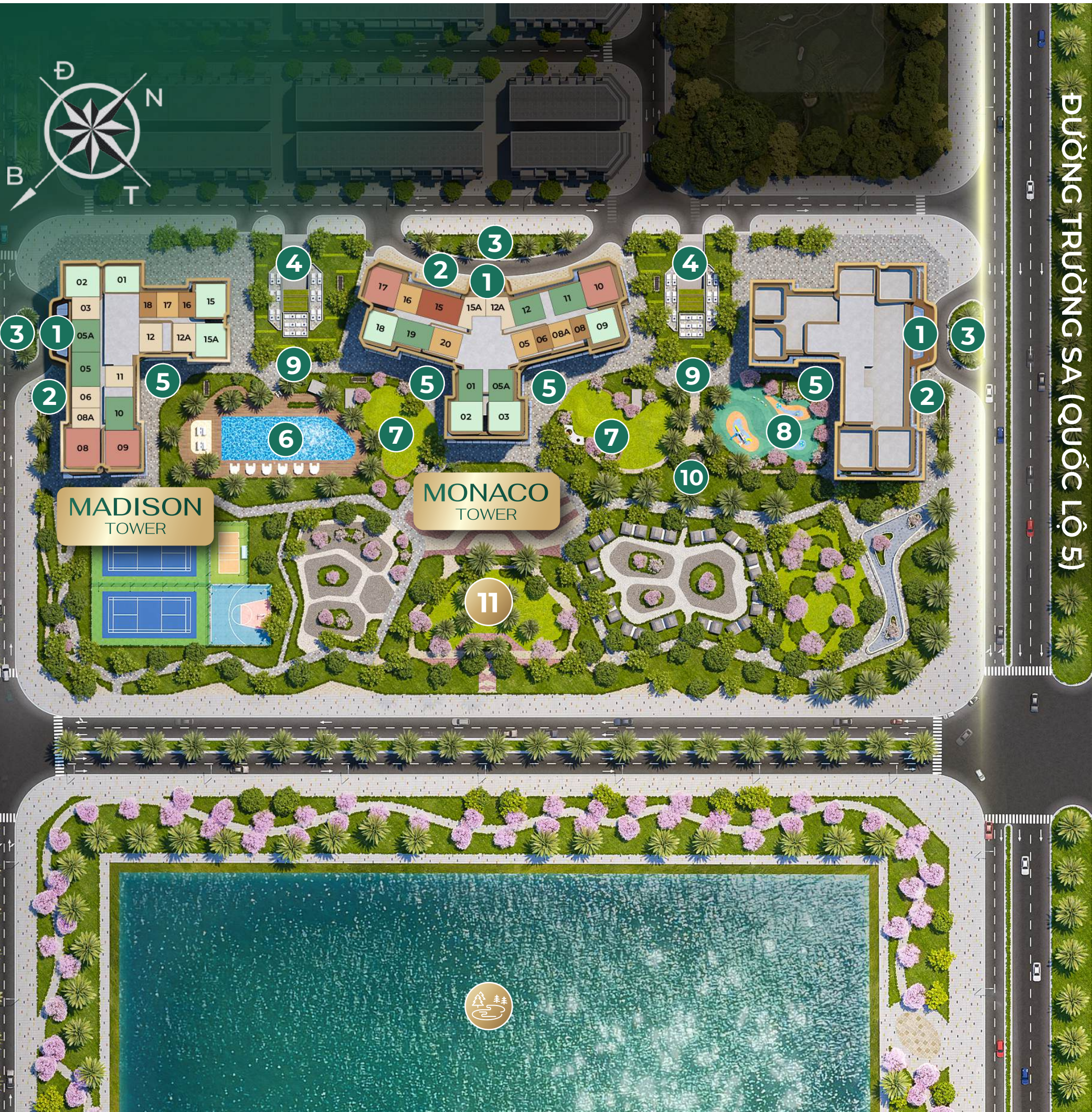


## THƯỜNG LĂM TẦM VIEW ĐẮT GIÁ NHẤT TẠI GLOBAL GATE



Tại **THE COSMOPOLITAN**, chủ nhân có thể thu trọn vào tầm mắt hồ nội khu Global Gate rộng hơn 32 ha, chiêm ngưỡng ánh bình minh rực rỡ nơi sông Hồng và Cầu Tứ Liên hay phóng tầm mắt đến The Grand Expo, nơi hội tụ những sự kiện mang tầm vóc quốc tế.





**HỆ THỐNG TIỆN ÍCH NGOÀI TRỜI**

- 1 Sảnh đón có mái che - khu căn hộ
- 2 Sảnh đón có mái che - khu văn phòng
- 3 Biểu tượng dự án
- 4 Lối xuống hầm để xe
- 5 Sân chơi và đường dạo nội khu
- 6 Tổ hợp bể bơi ngoài trời
- 7 Đồi cỏ đa năng
- 8 Sân chơi trẻ em ngoài trời
- 9 Đường chạy bộ
- 10 Chòi nghỉ cảnh quan

**11 ĐẠI CÔNG VIÊN GLOBAL GATE 1.5 HA**

- Sân tennis
- Sân bóng chuyên
- Sân bóng rổ nửa sân
- Sân tập gym ngoài trời
- Sân chơi trẻ em
- Khu BBQ

**CÁC CÔNG VIÊN NỘI KHU GLOBAL GATE**

**HỒ TRUNG TÂM GLOBAL GATE TRẢI DÀI LÊN TỚI 32 HA**

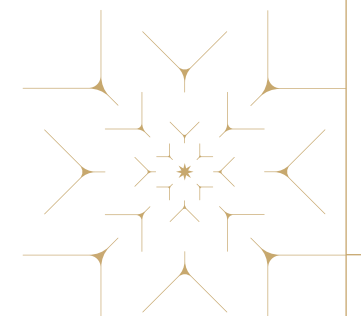
**\*GHI CHÚ:**  
 Mặt bằng này có thể được thay đổi theo phê duyệt của cơ quan chức năng có thẩm quyền.  
 Hình ảnh chỉ mang tính chất minh họa. Mọi thông tin trong tài liệu này đúng tại thời điểm phát hành và có thể thay đổi mà không báo trước.



## TƯ GIA GIỮA LÒNG ĐẠI CÔNG VIÊN XANH MÁT



Sống tại **THE COSMOPOLITAN** là sống giữa không gian thiên nhiên khoáng đạt với 15.000m<sup>2</sup> công viên Millennium Park, nơi mỗi bước chân đều chạm vào sắc xanh thuần khiết. Sở hữu đại công viên ngay dưới thềm nhà chính là một đặc quyền đáng mơ ước mà những chủ nhân của **THE COSMOPOLITAN** có thể tự hào.





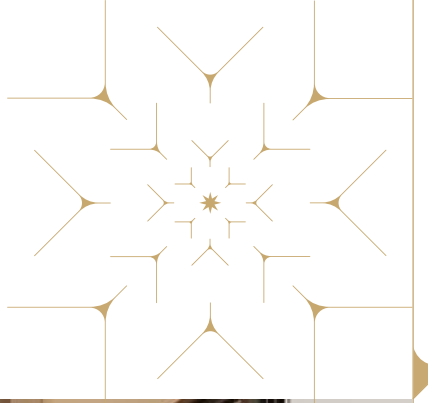
# THE GRAND EXPO TOP 10 THẾ GIỚI



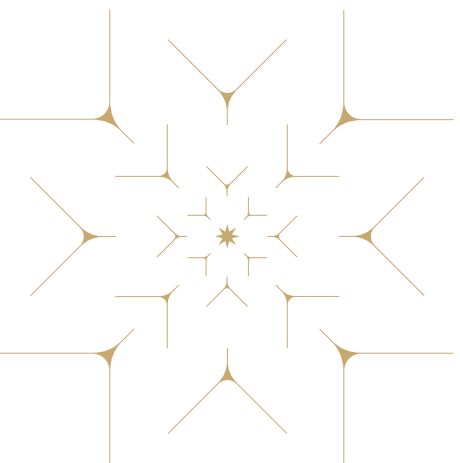
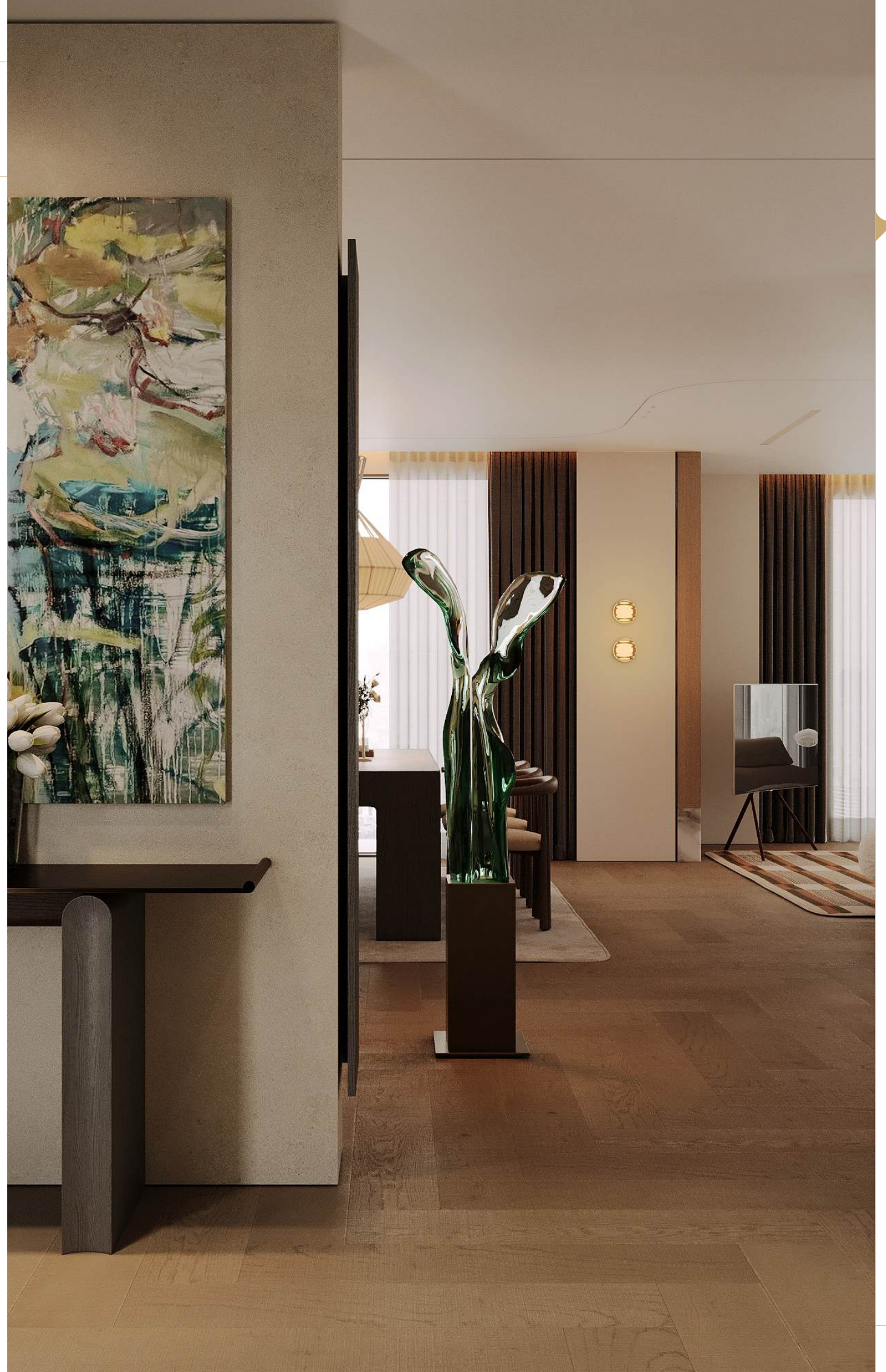
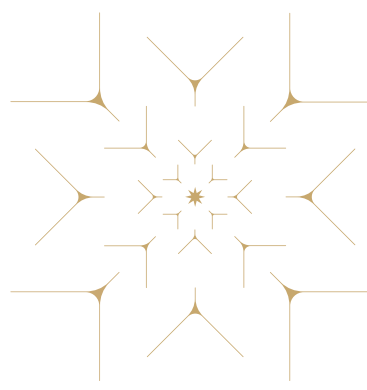
- ◆ Công viên xứ sở Thần Tiên 5,6 ha - công viên chuyên đề trẻ em lớn nhất Hà Nội
- ◆ Hệ thống trường liên cấp quốc tế & Việt Nam: Brighton, Vinschool, Vinstar
- ◆ Khách sạn quốc tế 5 sao (dự kiến được quản lý và vận hành bởi Marriott) và Tổ hợp văn phòng hạng A
- ◆ Phố thương mại Grand World
- ◆ Trung tâm thương mại Vincom Mega Mall rộng hơn 3 ha

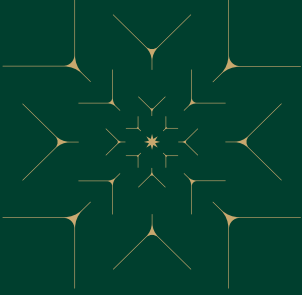






\*  
THIẾT KẾ TINH TẾ,  
THĂNG HOA DẤU ẤN CHỦ NHÂN





# 07

## CHẮT LỘC TRONG LAYOUT CĂN HỘ VÀ TIÊU CHUẨN BÀN GIAO



### 8 ĐIỂM NHẤN TRONG THIẾT KẾ LAYOUT CĂN HỘ GLOBAL-RESIDENCES



#### CRYSTAL FRAME

Các căn hộ được thiết kế với hệ kính tối ưu tiết diện, sử dụng các công nghệ cách âm, cách nhiệt, tiết kiệm điện năng tiên tiến.



#### MODULE BATHROOM

Phòng tắm được chia thành 3 gian chức năng theo tiêu chuẩn khách sạn, đảm tính bảo riêng tư cho đa người sử dụng.



#### SERVICE LOGGIA

Thiết kế loggia dịch vụ dành riêng để bố trí các công năng như hệ tủ máy giặt, lưu đồ và các mục đích hậu cần khác.



#### MASTER SUITE LOGGIA

Thiết kế loggia dành riêng cho phòng Master Bedroom, tối ưu không gian thư giãn và cảnh quan riêng của gia chủ.



#### PANORAMIC MASTER SUITE

Thiết kế hệ kính tràn góc dành riêng cho phòng Master Bedroom, mang đến tầm view trải dài ấn tượng.



#### FLEXI SPACE

Căn hộ với không gian linh hoạt, “biến hoá” đa năng đáp ứng mọi nhu cầu của gia chủ.



#### EXECUTIVE SUITE

Căn hộ được thiết kế theo tiêu chuẩn phòng suite khách sạn, với lựa chọn hoàn thiện nội thất đi kèm để sẵn sàng khai thác vận hành.

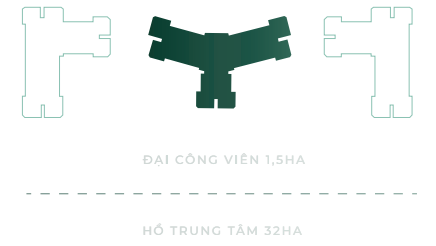


#### STUDIO SUITE

Căn hộ được thiết kế theo tiêu chuẩn phòng khách sạn tiêu chuẩn, tận dụng toàn bộ không gian với lựa chọn hoàn thiện nội thất đi kèm để sẵn sàng khai thác vận hành.

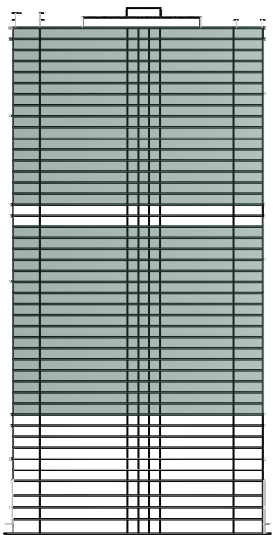
# MONACO TOWER (M2)

TẦNG 11-27 & 30-45

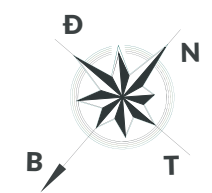


ĐƯỜNG TRƯỜNG SA (QL5)

LỐI VÀO SÀNH CĂN HỘ



- SUITE APARTMENTS**
- Studio Suites
  - Executive Suites
- 2-BEDROOM APARTMENTS**
- 2-bedroom Apartments
  - 2-bedroom Corner Apartments
- 3-BEDROOM APARTMENTS**
- 3-bedroom Apartments
  - 3-bedroom Corner Apartments

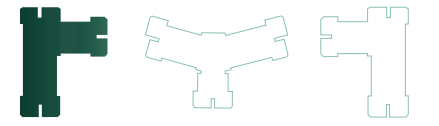


CH-01	2PN	60.6m <sup>2</sup>	Diện tích Thông thủy
		68.3m <sup>2</sup>	Diện tích Tim tường

*\*Ghi chú:*  
 Các thông số bản vẽ trong tài liệu này là tương đối, thông số chính thức của từng căn hộ sẽ được quy định tại văn bản cam kết giữa bên bán và bên mua.

# MADISON TOWER (M3)

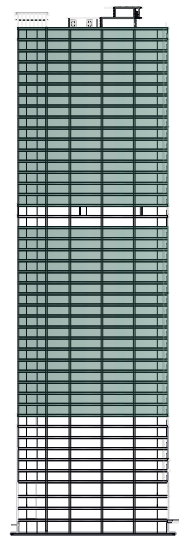
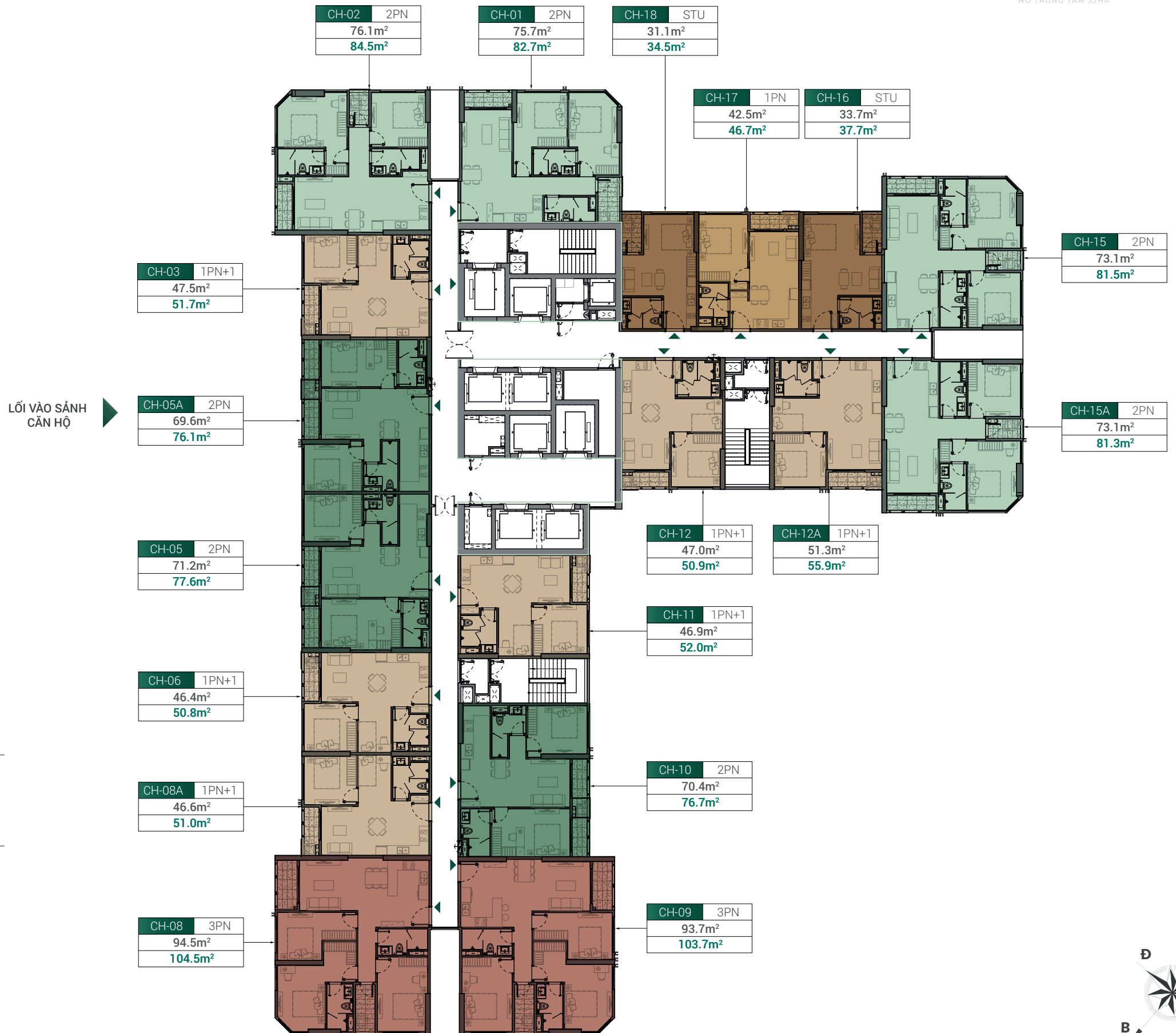
TẦNG 11-27 & 30-45



ĐẠI CÔNG VIÊN 1,5HA

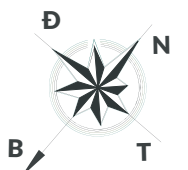
HỒ TRUNG TÂM 32HA

ĐƯỜNG TRƯỜNG SA (QL5)



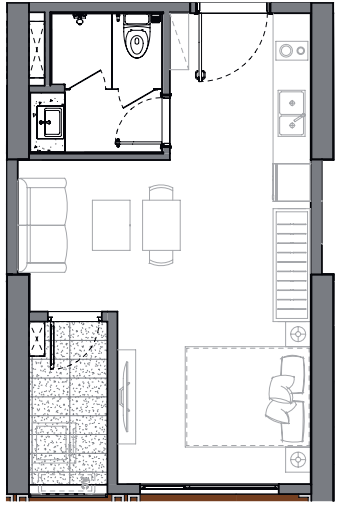
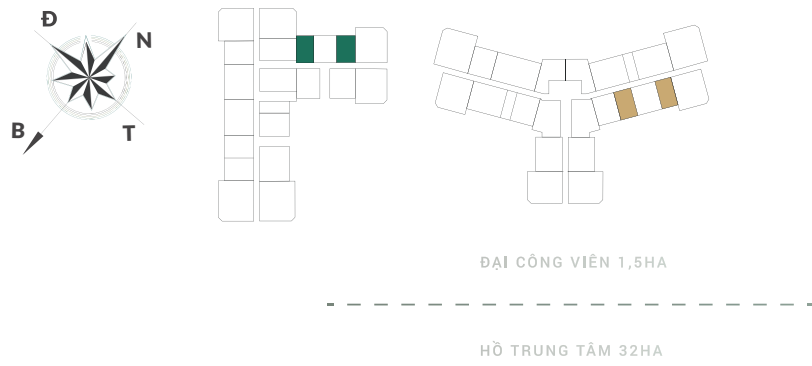
\*Ghi chú:

Các thông số bản vẽ trong tài liệu này là tương đối, thông số chính thức của từng căn hộ sẽ được quy định tại văn bản cam kết giữa bên bán và bên mua.



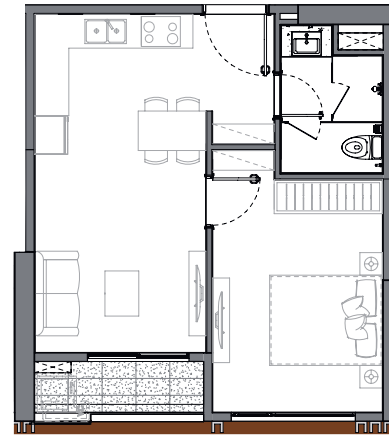
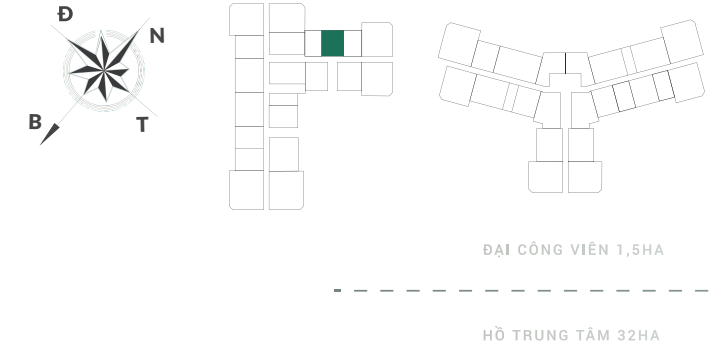
# STUDIO SUITES

MADISON	CH-16	CH-18
Diện tích thông thủy	33.7m <sup>2</sup>	31.1m <sup>2</sup>
Diện tích tim tường	37.4m <sup>2</sup>	34.5m <sup>2</sup>
MONACO	CH-06	CH-08
Diện tích thông thủy	33.1m <sup>2</sup>	33.0m <sup>2</sup>
Diện tích tim tường	37.4m <sup>2</sup>	37.2m <sup>2</sup>



# EXECUTIVE SUITES

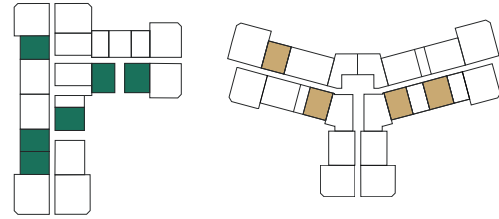
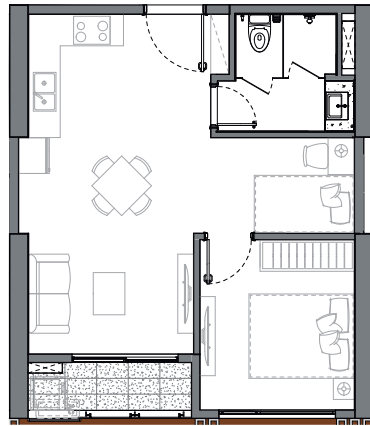
MADISON	CH-17
Diện tích thông thủy	42.5m <sup>2</sup>
Diện tích tim tường	46.7m <sup>2</sup>



**\*Lưu ý:**  
Mặt bằng trong tài liệu chỉ thể hiện minh họa cơ cấu các không gian trong căn hộ. Các thông số bản vẽ trong tài liệu này là tương đối, thông số chính thức của từng căn hộ sẽ được quy định tại văn bản cam kết giữa bên bán và bên mua.

## EXECUTIVE SUITES

MADISON	CH-03	CH-06	CH-08A	CH-11	CH-12	CH-12A
Diện tích thông thủy	47.5m <sup>2</sup>	46.4m <sup>2</sup>	46.6m <sup>2</sup>	46.9m <sup>2</sup>	47.0m <sup>2</sup>	51.3m <sup>2</sup>
Diện tích tim tường	51.7m <sup>2</sup>	50.8m <sup>2</sup>	51.0m <sup>2</sup>	52.0m <sup>2</sup>	50.9m <sup>2</sup>	55.9m <sup>2</sup>
MONACO	CH-05	CH-08A	CH-16	CH-20		
Diện tích thông thủy	47.4m <sup>2</sup>	46.3m <sup>2</sup>	45.6m <sup>2</sup>	46.7m <sup>2</sup>		
Diện tích tim tường	52.0m <sup>2</sup>	50.8m <sup>2</sup>	50.0m <sup>2</sup>	51.3m <sup>2</sup>		

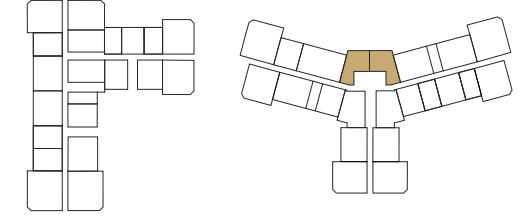
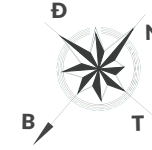
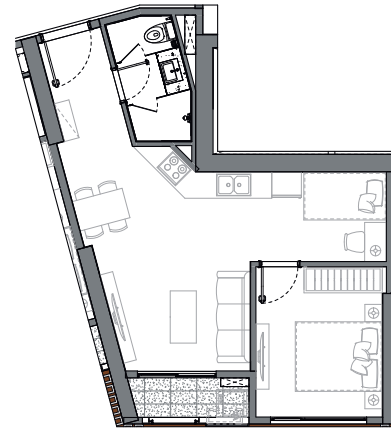


ĐẠI CÔNG VIÊN 1,5HA

HỒ TRUNG TÂM 32HA

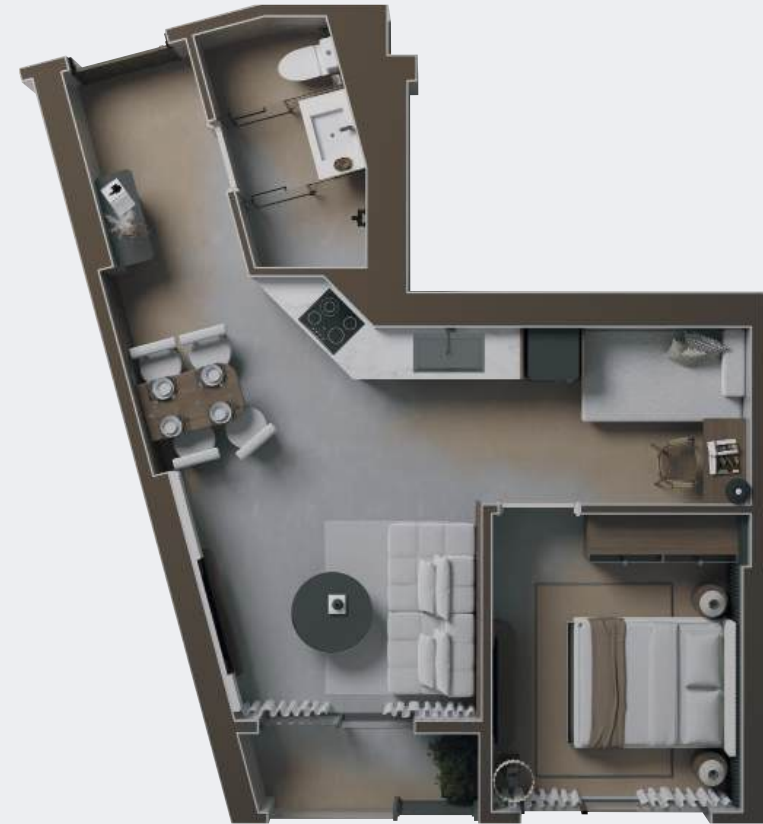
## EXECUTIVE SUITES

MONACO	CH-12A	CH-15A
Diện tích thông thủy	46.9m <sup>2</sup>	46.9m <sup>2</sup>
Diện tích tim tường	52.2m <sup>2</sup>	52.2m <sup>2</sup>



ĐẠI CÔNG VIÊN 1,5HA

HỒ TRUNG TÂM 32HA

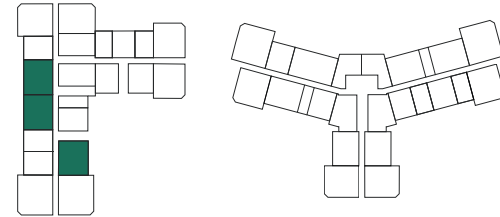
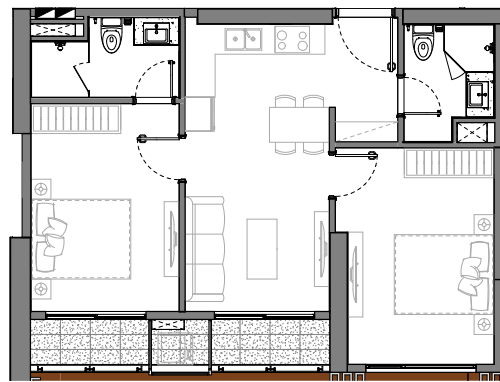


\*Lưu ý:

Mặt bằng trong tài liệu chỉ thể hiện minh họa cơ cấu các không gian trong căn hộ. Các thông số bản vẽ trong tài liệu này là tương đối, thông số chính thức của từng căn hộ sẽ được quy định tại văn bản cam kết giữa bên bán và bên mua.

## 2-BEDROOM APARTMENTS

MADISON	CH-05A	CH-05	CH-10
Diện tích thông thủy	69.6m <sup>2</sup>	71.2m <sup>2</sup>	70.4m <sup>2</sup>
Diện tích tim tường	76.1m <sup>2</sup>	77.6m <sup>2</sup>	76.7m <sup>2</sup>

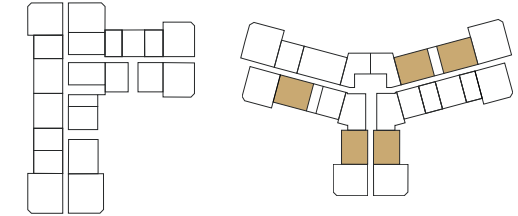
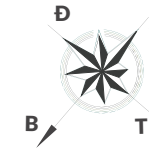
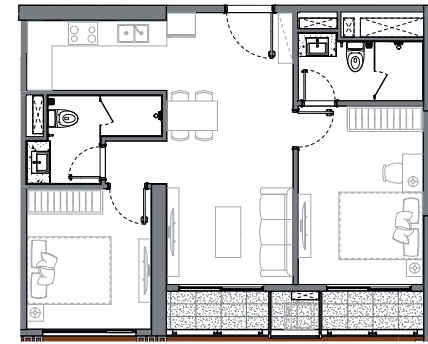


ĐẠI CÔNG VIÊN 1,5HA

HỒ TRUNG TÂM 32HA

## 2-BEDROOM APARTMENTS

MONACO	CH-01	CH-05A	CH-11	CH-12	CH-19
Diện tích thông thủy	60.6m <sup>2</sup>	61.9m <sup>2</sup>	68.7m <sup>2</sup>	66.5m <sup>2</sup>	66.6m <sup>2</sup>
Diện tích tim tường	68.3m <sup>2</sup>	68.3m <sup>2</sup>	75.8m <sup>2</sup>	74.4m <sup>2</sup>	74.6m <sup>2</sup>



ĐẠI CÔNG VIÊN 1,5HA

HỒ TRUNG TÂM 32HA



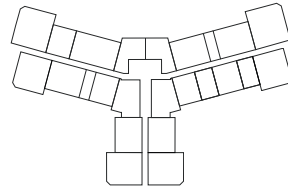
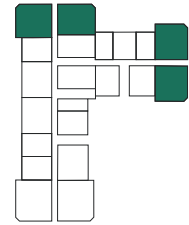
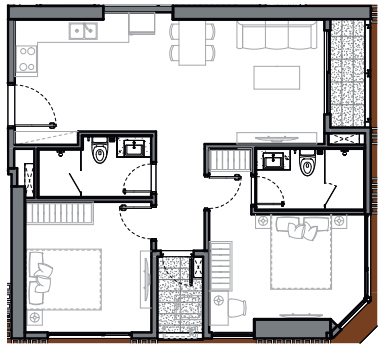
**\*Lưu ý:**

Mặt bằng trong tài liệu chỉ thể hiện minh họa cơ cấu các không gian trong căn hộ. Các thông số bản vẽ trong tài liệu này là tương đối, thông số chính thức của từng căn hộ sẽ được quy định tại văn bản cam kết giữa bên bán và bên mua.



## 2-BEDROOM CORNER APARTMENTS

MADISON	CH-01	CH-02	CH-15A	CH-15
Diện tích thông thủy	75.7m <sup>2</sup>	76.1m <sup>2</sup>	73.1m <sup>2</sup>	73.1m <sup>2</sup>
Diện tích tim tường	82.7m <sup>2</sup>	84.5m <sup>2</sup>	81.3m <sup>2</sup>	81.5m <sup>2</sup>

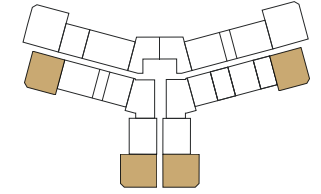
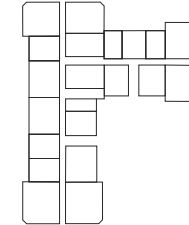
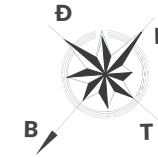


ĐẠI CÔNG VIÊN 1,5HA

HỒ TRUNG TÂM 32HA

## 2-BEDROOM CORNER APARTMENTS

MONACO	CH-02	CH-03	CH-09	CH-18
Diện tích thông thủy	72.8m <sup>2</sup>	72.8m <sup>2</sup>	71.6m <sup>2</sup>	72.6m <sup>2</sup>
Diện tích tim tường	81.7m <sup>2</sup>	81.7m <sup>2</sup>	80.0m <sup>2</sup>	81.2m <sup>2</sup>



ĐẠI CÔNG VIÊN 1,5HA

HỒ TRUNG TÂM 32HA

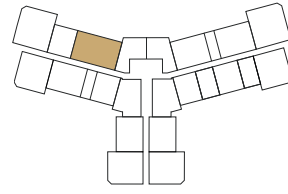
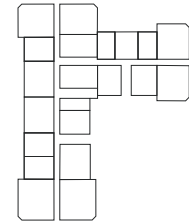
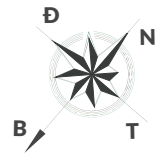
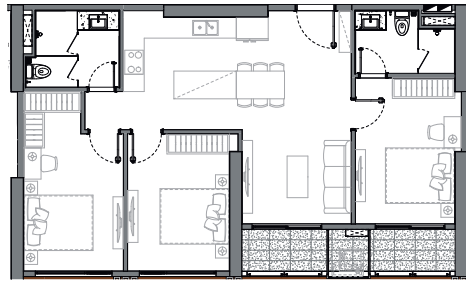


\*Lưu ý:

Mặt bằng trong tài liệu chỉ thể hiện minh họa cơ cấu các không gian trong căn hộ. Các thông số bản vẽ trong tài liệu này là tương đối, thông số chính thức của từng căn hộ sẽ được quy định tại văn bản cam kết giữa bên bán và bên mua.

## 3-BEDROOM APARTMENTS

MONACO	CH-15
Diện tích thông thủy	91.2m <sup>2</sup>
Diện tích tim tường	99.0m <sup>2</sup>

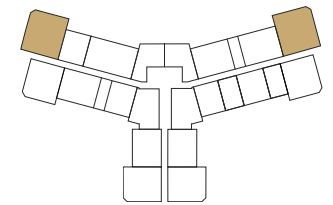
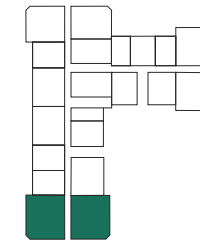
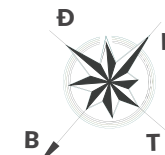
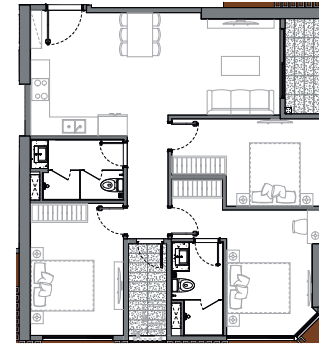


ĐẠI CÔNG VIÊN 1,5HA

HỒ TRUNG TÂM 32HA

## 3-BEDROOM CORNER APARTMENTS

MADISON	CH-08	CH-09
Diện tích thông thủy	94.5m <sup>2</sup>	93.7m <sup>2</sup>
Diện tích tim tường	104.5m <sup>2</sup>	103.7m <sup>2</sup>
MONACO	CH-10	CH-17
Diện tích thông thủy	91.2m <sup>2</sup>	90.9m <sup>2</sup>
Diện tích tim tường	100.8m <sup>2</sup>	100.6m <sup>2</sup>



ĐẠI CÔNG VIÊN 1,5HA

HỒ TRUNG TÂM 32HA



\*Lưu ý:

Mặt bằng trong tài liệu chỉ thể hiện minh họa cơ cấu các không gian trong căn hộ. Các thông số bản vẽ trong tài liệu này là tương đối, thông số chính thức của từng căn hộ sẽ được quy định tại văn bản cam kết giữa bên bán và bên mua.

# DANH MỤC VẬT LIỆU BÀN GIAO CĂN HỘ TIÊU CHUẨN

STT	KHOẢN MỤC	VẬT LIỆU	MÔ TẢ	HÃNG
<b>I SÀN</b>				
1	Phòng khách, phòng ăn, phòng ngủ	Gỗ công nghiệp lõi xanh chống ẩm dày 12mm	- Kích thước, màu sắc theo thiết kế - Len gỗ chân tường (vị trí theo thiết kế)	Hansol/ Janmi/ Bison/ Dongwha / Newsky hoặc tương đương
2	Phòng vệ sinh Master	Gạch Porcelain chất lượng cao	- Kích thước, màu sắc theo thiết kế	
3	Phòng vệ sinh	Gạch Porcelain chất lượng cao	- Kích thước, màu sắc theo thiết kế	
4	Bếp, tiền phòng	Gỗ công nghiệp lõi xanh chống ẩm dày 12mm	- Kích thước, màu sắc theo thiết kế - Len gỗ chân tường (vị trí theo thiết kế)	Hansol/ Janmi/ Bison/ Dongwha / Newsky hoặc tương đương
5	Logia	Gạch Porcelain chất lượng cao	- Kích thước, màu sắc theo thiết kế	
6	Logia giặt phơi	Gạch Porcelain chất lượng cao	- Kích thước, màu sắc theo thiết kế	
<b>II TƯỜNG</b>				
1	Phòng khách, phòng ăn, bếp, phòng ngủ	Sơn nước hoàn thiện	- Sơn nội thất có bả - Màu sắc theo thiết kế	Sơn: Valspar/ Jotun/ Nippon/ Dulux hoặc tương đương
2	Logia	Sơn nước ngoại thất cao cấp	- Sơn ngoại thất - Màu sắc theo thiết kế	Sơn: Valspar/ Jotun/ Nippon/ Dulux hoặc tương đương
3	Phòng vệ sinh	Gạch Porcelain chất lượng cao	- Kích thước, màu sắc theo thiết kế	
<b>III TRẦN</b>				
1	Phòng khách, phòng ăn, bếp, phòng ngủ	Trần thạch cao, sơn nước hoàn thiện	- Trần thạch cao, khung xương chìm - Sơn bả hoàn thiện, màu sắc theo thiết kế	- Khung xương: Vĩnh Tường/ Zinca/ NanoTech hoặc tương đương - Tấm trần: Gyproc/ Knauf /Yoshino hoặc tương đương
2	Logia	Trần BTCT hoàn thiện Sơn nước ngoại thất cao cấp	- Hoàn thiện sơn nước - Màu sắc theo thiết kế	Sơn: Valspar/ Jotun/ Nippon/ Dulux hoặc tương đương
3	Logia giặt phơi	Trần BTCT hoàn thiện Sơn nước ngoại thất cao cấp	- Hoàn thiện sơn nước - Màu sắc theo thiết kế	Sơn: Valspar/ Jotun/ Nippon/ Dulux hoặc tương đương
4	Phòng tắm	Trần thạch cao chịu ẩm xương chìm	- Trần thạch cao chịu ẩm, khung xương chìm - Sơn có bả - Màu sắc theo thiết kế	- Khung xương: Vĩnh Tường/ Zinca/ NanoTech hoặc tương đương - Tấm trần: Gyproc/ Knauf /Yoshino hoặc tương đương
<b>IV CỬA ĐI VÀ CỬA SỐ</b>				
1	Cửa sổ phòng khách, phòng ngủ	Kính double Low-E	- Khung nhôm, kính double Low-E - Cấu tạo, quy cách, màu sắc theo thiết kế	- Hệ nhôm biên dạng Xingfa hoặc tương đương - Phụ kiện: Draho/ Kinlong/ Giesse hoặc tương đương
2	Cửa lùa logia chính	Kính double Low-E	- Khung nhôm, kính double Low-E - Cấu tạo, quy cách, màu sắc theo thiết kế	- Hệ nhôm biên dạng Xingfa hoặc tương đương - Phụ kiện: Draho/ Kinlong/ Giesse hoặc tương đương

# DANH MỤC VẬT LIỆU BÀN GIAO CĂN HỘ TIÊU CHUẨN

STT	KHOẢN MỤC	VẬT LIỆU	MÔ TẢ	HÃNG
<b>IV CỬA ĐI VÀ CỬA SỐ</b>				
3	Cửa ra logia kỹ thuật	Khung nhôm sơn tĩnh điện, kính	- Khung nhôm, kính dán Solar - Cấu tạo, quy cách, màu sắc theo thiết kế	- Hệ nhôm biên dạng Xingfa hoặc tương đương - Phụ kiện: Draho/ Kinlong/ Giesse hoặc tương đương
4	Cửa đi chính	Cửa gỗ công nghiệp chống cháy Khóa điện tử thông minh loại Push-Pull	- Kích thước, màu sắc theo thiết kế	- Phụ kiện (trừ khóa): Yale/ Lawrence/ Hafele/ Kingku hoặc tương đương - Khóa: Yale/Adel/ Phillips/ Loghome (Evernet)/ Iglo home hoặc tương đương
5	Cửa đi phòng ngủ	Cửa gỗ công nghiệp	- Kích thước, màu sắc theo thiết kế	- Cửa sản xuất trong nước; - Phụ kiện: Yale/ Lawrence/Kingku/ Hafele hoặc tương đương;
6	Cửa phòng vệ sinh	Cửa gỗ công nghiệp	- Kích thước, màu sắc theo thiết kế	- Cửa sản xuất trong nước; - Phụ kiện: Yale/ Lawrence/Kingku/ Hafele hoặc tương đương;
7	Lan can Logia Chính	Lan can kính	- Cấu tạo, quy cách, màu sắc theo thiết kế	- Cửa sản xuất trong nước; - Phụ kiện: Yale/ Lawrence/Kingku/ Hafele hoặc tương đương;
8	Logia giặt phơi	Kính hoặc thép theo thiết kế	- Kích thước, màu sắc theo thiết kế	
9	Louwer (vị trí che cục nóng điều hòa)	Vật liệu theo phương án thiết kế được phê duyệt.	- Kích thước, màu sắc theo thiết kế	
<b>V TỦ BẾP, THIẾT BỊ BẾP</b>				
1	Tủ bếp	Gỗ công nghiệp MDF chịu ẩm, mặt trong phủ melamine, mặt ngoài phủ laminate	- Kích thước, màu sắc theo thiết kế	- Phụ kiện: Hafele/ Blum / Imudex hoặc tương đương
2	Mặt bàn bếp	Đá nhân tạo dòng cao cấp	- Kích thước, màu sắc theo thiết kế	
3	Mặt tường giữa tủ bếp trên và dưới	Đá nhân tạo dòng cao cấp	- Kích thước, màu sắc theo thiết kế	
4	Bếp	Bếp từ cao cấp	- Kích thước, màu sắc theo thiết kế	Bosch/Teka/ Brandt / AEG hoặc tương đương
5	Chậu rửa	Chậu rửa Inox 1 hố	- Kích thước, màu sắc theo thiết kế	Malloca/ Moen/Teka hoặc tương đương
6	Vòi chậu rửa	Vòi nóng lạnh Inox	- Kích thước, màu sắc theo thiết kế	Malloca/Moen/ Kohler/ Kludi/ Hafele/ Teka hoặc tương đương
7	Máy hút mùi	Hút mùi âm tủ	- Kích thước, màu sắc theo thiết kế	Bosch/ Hafele/ Teka/ Electrolux/Termacook/ Brandt / AEG hoặc tương đương

# DANH MỤC VẬT LIỆU BÀN GIAO CĂN HỘ TIÊU CHUẨN

STT	KHOẢN MỤC	VẬT LIỆU	MÔ TẢ	HÃNG
<b>VI THIẾT BỊ VỆ SINH</b>				
<b>PHÒNG MASTER</b>				
1	Chậu rửa (lavabo)		- Màu sắc, kiểu dáng theo thiết kế	Hansgrohe, Axent, Kohler, TOTO, Duravit hoặc tương đương
2	Vòi chậu rửa	- Vòi nóng lạnh cao cấp	- Màu sắc, kiểu dáng theo thiết kế	Hansgrohe, Axent, Kohler, TOTO, Grohe, Duravit hoặc tương đương
3	Mặt bàn Lavabo	Mặt đá nhân tạo cao cấp	- Kích thước, màu sắc theo thiết kế	
4	Tủ Lavabo	Gỗ công nghiệp chịu ẩm	- Kích thước, màu sắc theo thiết kế	Phụ kiện: Hafele/ Blum/ Imudex hoặc tương đương
5	Bộ sen tắm	Sen, vòi nóng lạnh có bộ ổn định nhiệt cho phòng Master	- Màu sắc, kiểu dáng theo thiết kế	Kludi/ Kohler/ Grohe/ Hansgrohe hoặc tương đương
6	Bồn cầu	- Bồn cầu điện tử liền khối cho phòng Master	- Kích thước, màu sắc theo thiết kế	Toto, Kohler, Axent, Grohe, Hansgrohe, Duravit hoặc tương đương
7	Vách tắm đứng	Kính cường lực	- Vách tắm kính cường lực	Phụ kiện: VVP/ Hafele/ Hiwin/Jisen/PTS hoặc tương đương
8	Các phụ kiện khác	Thanh treo khăn, lô giấy, vòi xịt, ...	- Kích thước, màu sắc theo thiết kế	Toto, Kohler, Axent, Grohe, Hansgrohe, Moen, Kludi hoặc tương đương
9	Tủ gương	- Tủ gương chống ẩm	- Tủ gương chịu ẩm, chống mốc - Kích thước, kiểu dáng theo thiết kế	
<b>PHÒNG VỆ SINH CHUNG</b>				
1	Chậu rửa (lavabo)		- Màu sắc, kiểu dáng theo thiết kế	Hansgrohe, Axent, Kohler, TOTO, Duravit hoặc tương đương
2	Vòi chậu rửa	- Vòi nóng lạnh cao cấp	- Vòi nóng lạnh - Màu sắc, kiểu dáng theo thiết kế	Hansgrohe, Axent, Kohler, TOTO, Grohe, Duravit hoặc tương đương
3	Mặt bàn Lavabo	Mặt đá nhân tạo cao cấp	- Kích thước, màu sắc theo thiết kế	
4	Tủ Lavabo	Gỗ công nghiệp chịu ẩm	- Kích thước, màu sắc theo thiết kế	Phụ kiện: Hafele/ Blum/ Imudex hoặc tương đương
5	Bộ sen tắm	Sen, vòi nóng lạnh	- Màu sắc, kiểu dáng theo thiết kế	Kludi/ Kohler/ Grohe/ Hansgrohe hoặc tương đương
6	Bồn cầu	- Bồn cầu nắp đóng êm	- Kích thước, màu sắc theo thiết kế	Toto, Kohler, Axent, Grohe, Hansgrohe, Duravit hoặc tương đương
7	Vách tắm đứng	Kính cường lực	- Vách tắm kính cường lực	Phụ kiện: VVP/ Hafele/ Hiwin/Jisen/PTS hoặc tương đương
8	Các phụ kiện khác	Thanh treo khăn, lô giấy, vòi xịt, ...	- Kích thước, màu sắc theo thiết kế	Toto, Kohler, Axent, Grohe, Hansgrohe, Moen, Kludi hoặc tương đương
9	Tủ gương	- Tủ gương chống ẩm	- Tủ gương chịu ẩm, chống mốc - Kích thước, kiểu dáng theo thiết kế	

# DANH MỤC VẬT LIỆU BÀN GIAO CĂN HỘ TIÊU CHUẨN

STT	KHOẢN MỤC	VẬT LIỆU	MÔ TẢ	HÃNG
<b>VII THIẾT BỊ ĐIỆN</b>				
1	Ổ cắm, công tắc điện Ổ cắm điện thoại, internet	Kiểu dáng hiện đại	- Kiểu dáng hiện đại theo thiết kế	Schneider/ Legrand/ Honeywell/ Panasonic/ Simon hoặc tương đương
2	Đèn trần phòng khách, phòng ngủ, bếp WC, kho, phòng giặt	Đèn Downlight âm trần	- Đèn Led kiểu dáng màu sắc theo thiết kế	Philips/ Osram/ Sonata/ NVC / Simon hoặc tương đương
3	Đèn trần lô gia	Bóng Led	- Đèn Led kiểu dáng màu sắc theo thiết kế	Philips/ Osram/ Sonata/ NVC / Simon hoặc tương đương
4	Đèn hắt sáng (khe trần, tủ lavabo)	Tùy theo thiết kế	- Led dây	
5	Dây điện		- Dây lượn trong ống bảo vệ	LS/ Taisin/ Cadivi hoặc tương đương
6	Hệ thống đường ống nước		- Ống cấp nước, thoát nước	Tiền Phong/ Bình Minh/ Đệ Nhất/ Đồng Nai hoặc tương đương
7	Quạt hút thông gió WC		- Âm trần nối ống gió	Brezze/ LTI/ Fantech/Panasonic hoặc tương đương
8	Hệ thống chuông hình (Door phone)	Hệ thống chuông cửa có hình (Door phone)	- Kiểu dáng hiện đại theo thiết kế	Aiphone/ Panasonic/CNB/ BAS-IP/ Honeywell/ Schneider/ hoặc tương đương
9	Bình nóng lạnh	Bình nóng lạnh âm trần	- Kiểu dáng hiện đại theo thiết kế	Ariston/ Ferroli hoặc tương đương
10	Điều hòa không khí	Dàn lạnh loại âm trần cho phòng khách và phòng ngủ	Điều hoà 2 chiều multi hoặc kết hợp Multi âm trần theo công suất tính toán cho từng căn hộ	- Daikin/ Panasonic/ Mitsubishi hoặc tương đương
<b>VIII THIẾT BỊ SMART</b>				
1	Màn hình điều khiển cảm ứng trung tâm	Màn hình điều khiển cảm ứng trung tâm tích hợp công tắc	Màn hình cảm ứng trung tâm tích hợp công tắc đèn chiếu sáng và có khả năng tích hợp với các thiết bị thông minh tương thích khác của khách hàng mua sau bàn giao.	Theo gói giải pháp và thiết bị mà Chủ đầu tư lựa chọn
<b>IX CÁC THIẾT BỊ KHÁC</b>				
1	Thiết bị lọc khí		Cung cấp gió tươi có tích hợp lọc bụi mịn	

**\*LƯU Ý:**

Danh mục vật liệu bàn giao có thể được thay đổi hoặc điều chỉnh, bao gồm loại hình, quy cách và thương hiệu, với cam kết sử dụng các lựa chọn tương đương về chất lượng. Thông tin chính thức và chi tiết sẽ được quy định trong Hợp đồng Mua Bán.

Các thông số bản vẽ trong tài liệu này là tương đối, thông số chính thức của từng căn hộ sẽ được quy định tại văn bản cam kết giữa bên bán và bên mua. Hình ảnh và thông tin trong tài liệu này chỉ mang tính chất tham khảo và có thể thay đổi mà không cần báo trước.



Một sản phẩm cao cấp kiến tạo bởi

**MIK**  
GROUP

 [thecosmopolitan.imperiasignature.com](https://thecosmopolitan.imperiasignature.com)